

ROOMSERVICE

LEBENSRAUM BÜRO



Ausgezeichnetes
DESIGN.

30
JAHRE

Lieber Leser,

die Digitalisierung, Generationen und internationale Kulturen verändert nicht nur Unternehmen, sondern auch die Art, wie und wo wir arbeiten und natürlich auch auf welche Weise wir miteinander kommunizieren. Der Fokus der modernen Arbeitswelt liegt auf Kreativität, innovativen Ideen, Disruption und Kollaboration, sowie Effizienz.

Wo früher Büros mit festen Wänden und fix zugewiesenen Schreibtischen waren, sind heute offene, zonierte Raumstrukturen gefragt. Die Ausstattung spielt heute eine größere Rolle als noch vor ein paar Jahren. Auf der Suche nach Fachkräften machen sich die Arbeitswelten heute hübsch.

Seit nunmehr 30 Jahren begleitet die roha alle Prozesse der Veränderung in der Ausstattung von Büroobjekten. Von Buche über Ahorn, von Weiß zu Schwarz. Wir verfolgen immer die aktuellen Trends um Sie optimal beraten zu können.

In unserer Jubiläumsausgabe der roomservice haben wir uns dieses Mal dem Thema Design angenommen. Nicht die Klassiker, sondern junges und modernes, aber vor allem „ausgezeichnetes“ Design stellen wir Ihnen heute vor.

Vom German Design Award über Industrie Form Design (if) hin zum roha-Design-Award haben wir Ihnen die schönsten Stücke zusammengestellt. Falls Ihnen das nicht reichen sollte, dann melden Sie sich einfach bei uns. Wir haben noch viel mehr in petto.

Ich wünsche Ihnen nun viel Spaß beim Lesen und freue mich heute schon über Ihr Feedback.

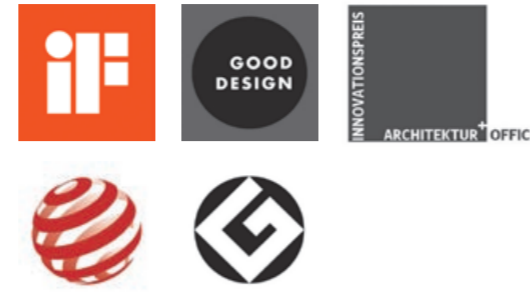
Ralph Schmelzle



roha
Ideen für Räume.
Raum für Ideen.

X50 – leichter Hochstapler, super bequem

Der X50 ist nicht nur die beste Lösung für Kunden mit Stauraumproblemen, sondern bietet dem Nutzer gleichzeitig höchsten Sitzkomfort. Die Sitzvorderkante ist ergonomisch abgerundet. Zudem sind die flexible Rückenlehne und der Sitz aus durchgefärbtem elastischem Thermoplast, für eine optimale Körperanpassung. Nachhaltig und vielseitig dank Baukastensystem. Hohe Varianz – beschädigte Elemente lassen sich kinderleicht austauschen und sortenrein trennen. Mit seinem Leichtgewicht von 4,5 Kilogramm können mit dem X50 Räume schnell und bequem verändert werden. Vom X50 können im Stapelwagen 50 Stühle aufeinandergestapelt werden (20 Stühle am Boden stehend).



Lintex AIR Spaces

AIR besticht durch seine klaren Linien und durch sein minimalistisches Design. Der rahmenlose Aufbau vermittelt einen schwebenden Eindruck. Mehrere Boards können mit minimaler Fuge nebeneinander montiert werden. Somit sind Schreibflächen in jeder erdenklichen Größe möglich. Das Whiteboard ist beschreibbar und magnethaftend.



cockpit 2.0



DIE ZEITGEMÄSSE LÖSUNG FÜR EMPFANGS-EINRICHTUNGEN

Mit cockpit 2.0 hat werner works ein modulares System entwickelt, das zeitgemäße Lösungen für Empfangseinrichtungen bietet. Gerade und gebogene Thekenelemente können partiell mit Counteraufsätzen ergänzt werden. In Kombination mit dem großen Materialspektrum lassen sich so eine Vielzahl von Empfangslösungen gestalten.

Klare Linien & minimalistisches Design



DER ERSTE BLICK:

WOW
was ist das denn?



Es sieht spacig aus – vielleicht eine Requisite aus einem Science-Fiction-Film? Könnte sein, ist es aber nicht. Sondern eine Auftischbox für die Elektrifizierung der etwas anderen Art. Das Designstück NETBOX Pearl.



LaCividina

Die Serie Pinch ist das Ergebnis aus Überlegungen von Materialien und Konstruktionstechniken für das modern gepolsterte Sitzen.



Die Strukturen der Pinch Sofas und Sessel „kneifen“ buchstäblich die Rückenlehnen und Armlehnen: die Volumen sind umverteilt und die Polsterung übernimmt ein volles, weiches und einladendes Aussehen. In der hohen Version sind die Seiten wie Wände in einem Raum voller Komfort.

Funktionell & bequem



Die Kollektion Ellie^{pro}, die von den Designern des Studios ITO Design geschaffen wurde, ist ein hervorragender Beweis dafür, dass Funktionalität und Bequemlichkeit mit einem stilvollen, Aufmerksamkeit erregenden Aussehen verbunden werden können.



Der se:cube ist das Office-Cube-Element, das eine perfekte Symbiose aus Nähe und Distanz schafft. Mit drei unterschiedlichen Größen und mehreren Gestaltungsvarianten bietet er genau das, was für die Zukunft des agilen Arbeitens gefragt ist. Sein durchdachter Aufbau sorgt dabei für optimale Akustik und Atmosphäre.



AGILES ARBEITEN IN NEUEN DIMENSIONEN



BESPRECHUNGS- KULTUR GANZ EINFACH

Mit mastermind flow geht konstruktive Besprechungskultur ganz einfach, sowohl in großen Konferenzräumen als auch in kleinen Besprechungszimmern. Die klassische Sitzordnung wird aufgelockert, denn die polygonale Form des Tisches ermöglicht flexible Zusammenarbeit und Austausch auf Augenhöhe.



Unsere Kerze des 21. Jahrhunderts

SALT&PEPPER ist die Tischleuchte für das Candlelight-Dinner von heute. Kabellos und mobil verspricht Sie jedoch nicht nur beim Abendessen munteren Charme, Wärme und Geborgenheit.

Der Leuchtenkopf dient als großer Touchdimmer und macht die Dimmung besonders intuitiv. An langen Winterabenden oder beim Picknick unter den Sternen erstrahlt SALT&PEPPER rundum warm und atmosphärisch.

ZUHAUSE FÜHLEN

In vielen Unternehmen gehören Sofas und behagliche Sitzcken heute zur Büroeinrichtung. Deshalb hat Sedus mit se:works etwas Passendes geschaffen: Ergonomische und multifunktionale Polstermöbel, die zum Arbeiten gedacht sind und dennoch ein wohlliches Gefühl vermitteln – egal, ob allein oder im Team.



Signo – die Neuheit im Boardroom



Signo steht für Design, Komfort und Qualität. Die schlanke Form macht den ergonomischen Komfort des Drehsessels bereits auf den ersten Blick sichtbar. Die fließende Formensprache ist reduziert und verleiht dem neuen Chef- und Konferenzsesselprogramm eine exklusive, repräsentative Anmutung.





ANGENEHME
ATMOSPHERE
TRIFFT AUF
PRAKTISCHE
NUTZBARKEIT



Das VARIO PET PORT Wandsystem bringt mit seiner visuell und haptisch weichen Filzoberfläche eine angenehme Atmosphäre in die Bürowelt.

Aufgrund der offenen Struktur der Oberfläche sind die Wandelemente akustisch wirksam und gleichzeitig pinnfähig.

Die PET Port Sichtschutzblenden sind mit allen VARIO-Tischsystemen kombinierbar. Auch als schallschluckende Wandpaneelle sind die PET PORT Elemente einsetzbar.



Proportionen, Volumen & Farbe



ANDREU WORLD Dado ist ein sehr bequemes, modulares Sofa, das aus einer präzisen Zusammenstellung von Proportionen, Volumen und Farbe entsteht. Die Geometrie von Dado, grafisch und wesentlich, enthält eine Reihe von raffinierten Details. Seine Polsterung bietet eine Kombination aus dem Hauptstoff, dem Rahmen und einer Reihe von kleinen Streifen, die die Form des Sitzes definieren, insbesondere die Naht, die, ob passend oder kontrastiert, die Innenpolsterung umrahmt, die sein Design auszeichnet. Dado ermöglicht zahlreiche Kombinationen, bei denen verschiedene Elemente hinzugefügt werden können: Ecken, zentrale und geschwungene Module, Liegen und Fußstützen verschiedener Größen und Tiefen, die ihre Integration in öffentliche, Arbeits- oder private Räume erleichtert.



FINNISCHES DESIGN,
VON DER NATUR INSPIRIERT,
TRIFFT ITALIENISCHE
HANDWERKSKUNST



SEELA Stuhl mit Sitzschale aus Polypropylen oder mit Stoff bezogen und integrierter Sitzfläche aus Polypropylen, Holz oder mit Stoffbezug, die bei Bedarf einfach ausgetauscht werden kann. Kufen- oder Vierbeinergestell, sowie Vierbeinergestell aus lackiertem Holz. Auch verfügbar mit Armlehnen, Reihenverbindung und Schreibplatte.



CONCLUSION

Die Grundidee zu VARIO CONCLUSION ist die konsequente Verbindung von Wandsystem und Tischprogramm in einer sehr klaren Formsprache. Gerade in großen Flächen kommen die raumbildenden Fähigkeiten dieses Systemes ins Spiel. Ausgestattet mit akustisch wirksamen Paneelen oder Wänden bietet VARIO CONCLUSION Rückzugsmöglichkeiten, schafft Konzentration und Ruhe.



reddot design award
best of the best 2012



German
Design Award



WINNER 2013

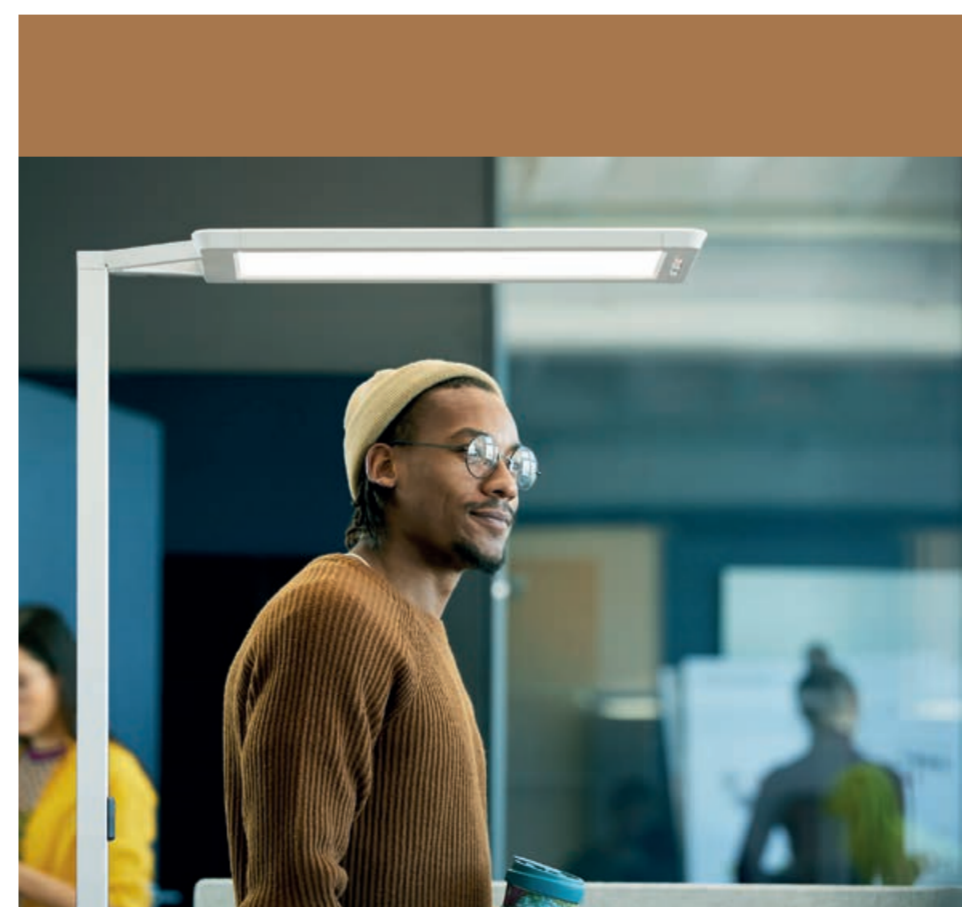


Neuheit 2020

Die Waldmann Stehleuchte YARA setzt neue Standards.

Mit hoher Lichtqualität, zahllosen Konfigurationsmöglichkeiten und smarten Lichtmanagement-Optionen. Wie der bahnbrechenden, sensor-gestützten Technologie LTX als perfekter Basis für optimales Flächenmanagement und beste Arbeitsatmosphäre.

Temperatur, Geräuschpegel und Luftqualität sind wichtige Indikatoren für das Wohlbefinden und damit auch für effizientes Arbeiten. LTX erfasst diese Daten und bereitet sie für ein optimales Flächenmanagement auf. So holt YARA mit minimalstem Aufwand das Optimum aus Büroflächen und den Menschen, die dort arbeiten.



X-trem flexibel

WINEA X Paneele



X-trem flexibel: Das Paneelsystem WINEA X (Design: Uwe Sommerlade) ist die farbenfrohe Gestaltungslösung für akustisch wirksamen Sichtschutz im Büro. Mit praktischen Wandverbindern in X-Form lässt es sich einfach verketteten und variieren – gerade oder im Winkel, stehend, auf dem Tisch oder hängend.



SO SCHÖN KANN STAURAUM SEIN



Der wh_locker ist ein reduziertes, formschönes Schrank-Schließfachsystem, das speziell für Coworking, Desksharing und temporäres Arbeiten in Open-Space-Büros entwickelt wurde. Die einzelnen Module in 2er- und 3er-Kombinationen lassen sich baukastenartig zusammenstellen und somit für eine große Anzahl von Personen nutzen. Die Fronten der einzelnen Fächer sind in unterschiedlichen Varianten verfügbar – auf Wunsch mit Muschelgriff, Zahlenschloss, Fach-Nummer und Briefschlitz.

Design: Wiesner-Hager

EIN KÄFIG VOLLER IDEEN

Ein Schranksystem, das durch seine Formensprache und den authentischen Materialmix begeistert. cage lässt sich als Stauraum und für die Zonierung perfekt einsetzen. Ein Rahmen aus Vierkantröhen definiert den Raum neu: offene und geschlossene Module, horizontale und vertikale Kuben. Durch den Einsatz verschiedenster Materialien, Oberflächen und Farben wird cage eine reiche Spielwiese für Planer und Architekten. Als Stauraum hilft cage beim Ordnen und Organisieren, dient jedoch zusätzlich als Raumteiler und Sichtschutz. Ein Eckregal schafft eine natürliche Verbindung zweier Elemente.

Design: neunzig° design



Good Vibrations im Büro: Arbeiten im Spannungsfeld von Produktivität und Emotion



Mit etio hat Wiesner-Hager ein Bürotischprogramm entwickelt, das effizientes Arbeiten emotional auflädt und ein stimulierendes und energetisches Umfeld schafft. Charakteristisch ist das A-Fußgestell aus Aluminium. etio ist als Bench sowie als Einzel- oder Doppelarbeitsplatz verfügbar. Die elektrisch höhenverstellbaren Varianten erweitern das Portfolio. Screens in unterschiedlichen Formen und Materialien sorgen für die gewünschte Abschirmung: locker-luftig oder die Privatsphäre betonend. Eine Orgareling an der Tischplatte nimmt die Screens auf. Ein formschöner Rollcontainer und eine flache Stifflade verwahren den unmittelbaren Bedarf an persönlichen Utensilien.

Design: neunzig° design



reddot award 2017 winner

STAPELN OHNE KLAPPEN: DIE SMARTE ALTERNATIVE ZUM KLAPPTISCH

yuno stellt eine völlig neue Generation von Stapeltischen dar: Sein Design erlaubt eine dichte Stapelung – ohne das Gestell klappen zu müssen. Durch seine spezielle Gestellverschränkung lässt sich yuno längsseitig ohne Zusatzelement verbinden. In den Gestell-

gleitern sind Rollen integriert. In Kombination mit dem maßgeschneiderten Stapelwagen kann yuno somit von einer Person alleine transportiert und gestapelt werden.

Design: Andreas Krob





Lichtquelle
& zugleich
effizienter
Schall-
absorber



Lighting Pad

Das neue Lighting Pad taucht definierte Raumzonen in qualitativem, atmosphärischem Licht. Dabei bleibt die Lichtquelle nahezu unsichtbar, nur bei näherem Herantreten werden die kleinen, in das Pad integrierten Hochleistungs-LEDs sichtbar, die eine sehr hohe Lichtausbeute für stimmungsvolle Lichtinseln ermöglichen. Über sogenannte Freiformlinsen, entwickelt vom renommierten Bartenbach-Labor, verströmen die LEDs ein brillantes, hochwertiges und blendfreies Licht.

Die Neuheit löst noch ein weiteres Kernproblem moderner Innenarchitektur mit oftmals schallharten Oberflächen aus Glas und Sichtbeton, denn das Lighting Pad ist mit seiner haptisch angenehmen Vliesoberfläche ein äußerst effizienter Schallabsorber der höchsten Absorptionsklasse A. Zugleich unterstützt das Material die Gestaltung einer warmen, behaglichen Raumatmosphäre. Das in verschiedenen Formen und Farben erhältliche Licht-Akustik-Modul ermöglicht es, flexibel auf räumliche Vorgaben zu reagieren und individuell passende Lösungen zu entwickeln – einzeln, aber auch in der Anordnung als Gruppe oder in bestimmten Strukturen. Zudem lässt sich das Lighting Pad perfekt mit den Schallabsorbern der filigranen Rossoacoustic Pad-Produktfamilie oder den Nimbus Modul Q/R Project LED-Leuchten kombinieren.



Mit den Rossoacoustic PADS bieten wir Planern und Nutzern ein außergewöhnliches und hochwirksames Akustikwerkzeug an. Lediglich 10 mm dünn ist das modulierende verdichtete Frontvlies der Rossoacoustic PADS. Rückseitig angebracht erhöht ein zurückversetztes lockeres Vlieskissen die Absorptionseigenschaften des Rossoacoustic PAD PLUS und macht es zu einem wirkungsvollen Breitbandabsorber der höchsten Klasse A.

Die neuen Rossoacoustic PADS wirken schallharten Oberflächen in zeitgenössischer Architektur durch ihren hervorragenden Absorptionsgrad effizient entgegen. Ihr geringes Gewicht erlaubt zudem die problemlose Befestigung im dünnen Überdeckungsbereich komplex installierter Betondecken.

Die umlaufende Randprägung lässt die ohnehin dünnen Rossoacoustic PADS formal noch filigraner erscheinen. Vertiefungsprägungen in der Fläche erzeugen eine leichte Schattierung des auftretenden Lichts und verstärken die weiche, textile Anmutung der Rossoacoustic PADS.

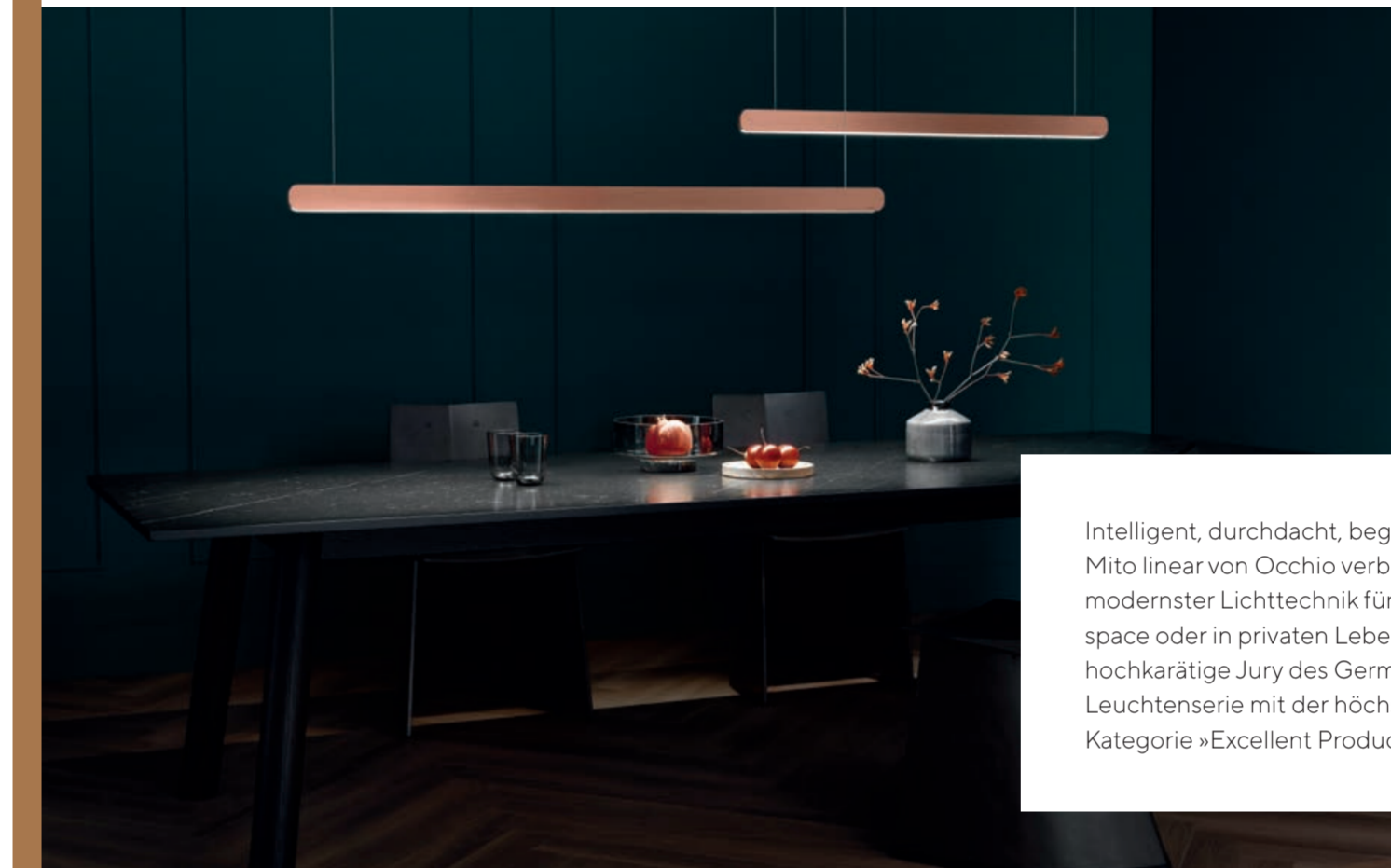


Das Design der Rossoacoustic PADS zitiert mit dem Prinzip der Softprägungen in der Fläche, den Eckenradien und der Verjüngung der Kanten einige formale Elemente der Nimbus LED-Leuchten. Auch die Kantenlängen und Durchmesser der Rossoacoustic PADS passen perfekt zu ihren leuchtenden Pendants, den Nimbus Modul Q und R LED-Leuchten.

Die Elemente der Rossoacoustic PAD Produktfamilie bestehen aus zwei Grundformen in jeweils drei Größen und bieten eine Vielzahl von Anwendungs- und Kombinationsmöglichkeiten. Für die Rossoacoustic PADS steht zudem eine fein differenzierte

Farbpalette zur Verfügung. Neben einem warmen Weiß kann aus sechs harmonischen Naturfarben gewählt werden, mit denen stimmige Farbkombinationen möglich sind. Die Rossoacoustic PADS lassen sich zudem problemlos auch vertikal an der Wand platzieren und tragen als Wandabsorber effektiv zur Verbesserung der Raumakustik bei.

EXCELLENT
PRODUCT
DESIGN
LIGHTING



Intelligent, durchdacht, begeistert: Die neue Leuchtsérie Mito linear von Occhio verbindet minimalistisches Design mit modernster Lichttechnik für perfektes Licht – egal ob am Workspace oder in privaten Lebensräumen. Das überzeugte auch die hochkarätige Jury des German Design Award, die die innovative Leuchtsérie mit der höchsten Auszeichnung Gold Winner in der Kategorie »Excellent Product Design / Lighting« auszeichnete.



Acoustic Pad

Ein außergewöhnliches & hochwirksames
Akustikwerkzeug



DÜRFEN WIR VORSTELLEN? UNSERE SCHWESTER!

R.E.E.S. SETZT RÄUME IN SZENE

VON DER REALISIERUNG BIS ZUR
SCHLÜSSELÜBERGABE.

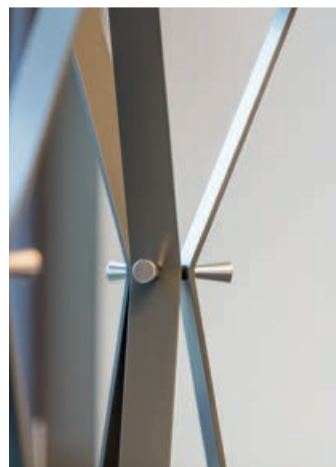
Die Zeiten haben sich geändert. Arbeiten und Lifestyle sind heute längst keine Gegensätze mehr. Aus gewöhnlichen Büros, Praxen und Studios werden immer öfter individuelle Arbeitswelten. Denn: Ein einladendes Umfeld fördert produktives Zusammenwirken.

Und eine effiziente Nutzung der Räume ermöglicht es, den Workflow zu steigern und langfristig wirtschaftlich zu bleiben.

Das R.E.E.S.-Team gibt Ihrem Unternehmen Raum zum Wachsen. Wir bieten Ihnen kompetente Beratung und verwandeln dunkle Räume in offene, lichtdurchflutete Flächen. Von der Kantine übers Loft bis hin zum Hörsaal.

Egal, ob Beratung, Planung, Projekt- oder Baubegleitung – bei uns erhalten Sie sowohl einzelne Bausteine als auch das Komplett-Paket von der Idee bis zur schlüsselfertigen Übergabe.

www.rees-bpm.de

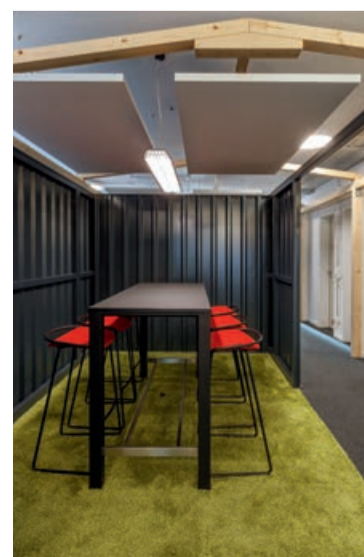


IDEENLIEFERANT

30
JAHRE

DESIGN-
EINRICHTUNG

Raumverwandlung



roha
Ideen für Räume.
Raum für Ideen.

**roha Büro- & Objekt-
einrichtung GmbH**

info@roha-gmbh.de
www.roha-gmbh.de

Keltenring 15
82041 Oberhaching
Tel. 089/61 36 79-0
Fax 089/61 36 79-10

Geschäftsführer:
Ralph Schmelzle
Frank N. Schmelzle
Norbert Engler